



RESUMEN DEL PLAN ESTRATÉGICO 2024–2028

actualizado 2026



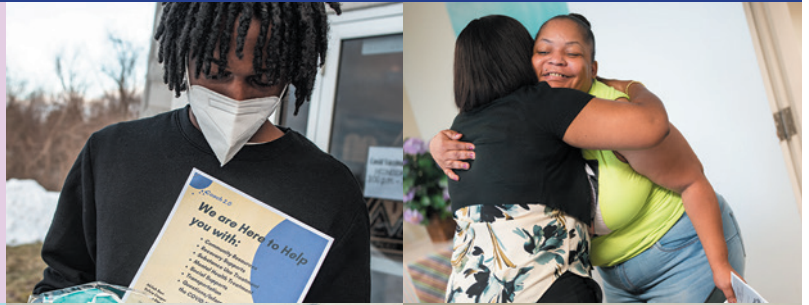
1

AMPLIACIÓN DE LA COBERTURA DE ATENCIÓN MÉDICA

VISIÓN A LARGO PLAZO



Todos los residentes de Connecticut tienen cobertura de atención médica.



OBJETIVOS A 5 AÑOS



Proteger la cobertura existente y extender las opciones de cobertura para personas que actualmente no las tienen.



OBJETIVOS



Connecticut mantiene la elegibilidad existente de HUSKY para niños, adolescentes y personas embarazadas y posparto sin importar su estatus migratorio, y extiende esta cobertura a más personas.

Minimizar el daño por la cobertura del cuidado de la salud de los residentes de Connecticut a causa de las políticas federales y estatales.

Los residentes del Estado con ingresos inferiores al 200% del nivel federal de pobreza tienen opciones de cobertura asequibles (como Medicaid o Covered CT) que son sostenibles y accesibles.

2

FINANCIAMIENTO SOSTENIBLE PARA TRABAJADORES DE SALUD DE LA COMUNIDAD

VISIÓN A LARGO PLAZO



Los servicios de los trabajadores de salud de la comunidad están ampliamente disponibles para los residentes de Connecticut, integrados en los sistemas de atención médica y servicios sociales, y respaldados por una remuneración sostenible.



OBJETIVOS A 5 AÑOS



Lograr la remuneración sostenible para los trabajadores de salud de la comunidad.



OBJETIVOS



Medicaid y los planes de seguro comerciales pagan los servicios de los trabajadores de salud de la comunidad.

Connecticut se encuentra en el camino hacia una remuneración sostenible de los trabajadores de salud de la comunidad en contextos comunitarios fuera del sistema de atención médica.

Los servicios de los trabajadores de salud de la comunidad están ampliamente disponibles a través de los sistemas de salud y las organizaciones comunitarias.

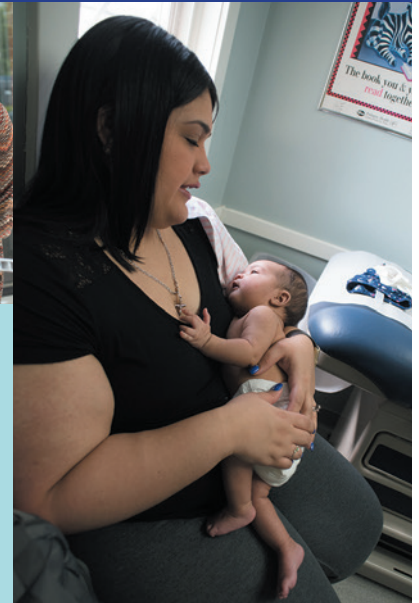
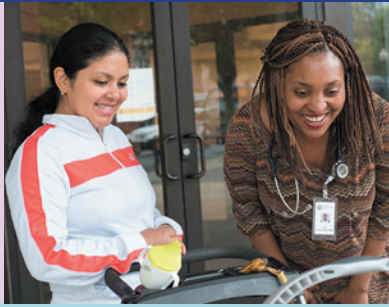
3

IGUALDAD EN SALUD MATERNA PARA LAS PERSONAS DE COLOR

VISIÓN A LARGO PLAZO



Todas las personas embarazadas de color tienen la oportunidad de disfrutar de un embarazo, un parto y un inicio de paternidad saludable, con la eliminación de prevenibles asociadas de la mortalidad y morbilidad grave.



OBJETIVOS A 5 AÑOS



Impulsar de forma significativa políticas y prácticas que ayuden a eliminar las causas evitables de mortalidad y morbilidad materna grave y garantizar que la equidad racial sea fundamental en las estrategias estatales para mejorar los resultados de la salud materna.

OBJETIVOS



Las organizaciones y agencias estatales han comenzado a trabajar para implementar las recomendaciones del plan.

Connecticut ha adoptado una definición compartida de morbilidad materna grave que se usa en la recopilación de datos y en informes.

Connecticut ha establecido un comité de revisión de morbilidad materna grave.

4

FOMENTO DE LA INFRAESTRUCTURA PARA LA EQUIDAD DE SALUD

VISIÓN A LARGO PLAZO



Existe una sólida red de personas y organizaciones centradas en la equidad para las personas de color, que cuenta con las herramientas y el apoyo necesarios para fundamentar de forma significativa las decisiones políticas. Como resultado, las decisiones de las pólizas de salud en Connecticut siguen estando bien informadas por quienes conocen las desigualdades de salud y sus repercusiones en las comunidades del estado, por datos desglosados sobre los resultados de salud y por cobertura informativa que pone de relieve las repercusiones de las disparidades sanitarias en el mundo real.



OBJETIVOS A 5 AÑOS



Los beneficiarios y socios de CT Health participan en actividades para desarrollar el campo de la defensa de la igualdad racial y la equidad sanitaria. Los medios de comunicación de Connecticut cubren regularmente las cuestiones de políticas sanitarias y equidad. Los proveedores de atención médica han implantado de forma eficaz la recogida normalizada de datos sobre raza, etnia e idioma y utilizan los datos para identificar las disparidades y crear intervenciones para abordarlas.



OBJETIVOS



Una red de defensores de base se reúne periódicamente y colabora en iniciativas políticas y de promoción.

Los debates sobre política sanitaria se nutren de una amplia cobertura informativa de las cuestiones de política sanitaria y equidad y de los aportes de las fundaciones asociadas.

Los sistemas de salud y otros proveedores de atención han implantado la recopilación normalizada de datos de REL y analizan periódicamente los datos para identificar y abordar las disparidades.



Connecticut Health
FOUNDATION
Changing Systems, Improving Lives.

100 Pearl Street
Hartford, CT 06103
860-724-1580
cthealth.org

 @cthealth.org

 Connecticut Health Foundation

 Connecticut Health Foundation